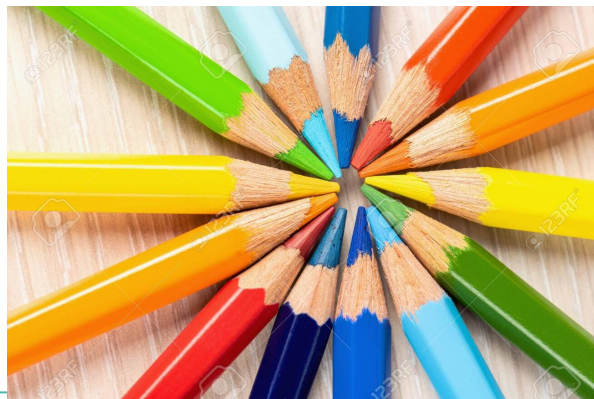

從心藝起看建教學



廖家鈴 講師

紐約長島大學 臨床藝術心理治療與諮商研究所 / 美國藝術治療師

淡江大學 教育心理與諮商研究所 / 諮商心理師 諮心字第 001916 號

imsnow432@gmail.com



請畫出今天的心情以及期待

可以用顏色表達你的心情唷。



畫~教學現場中的自己

- 盡量想到什麼畫出什麼，愈細節愈好，畫人像時請多著墨些，例如：頭部、身體及手臂等等。例如講課講到流汗的樣子、內心發怒的樣子等等
- 盡可能呈現出教學場域上的自己與學生，尤其是**互動關係**。例如老師問學生問題，但學生一片安靜。



MEANING OF CHARACTER TRAITS

人格心理學派別:包括「精神分析學派」、「後精神分析學派」、「特質論」、「行為學派」、「社會認知論」、和「現象學派」。

人格的意義:人格具穩定性與持久性(張春興, 1991)



「後精神分析學派」－ 榮格分析心理學

內傾型Introvert、外傾型Extrovert

個人的心理活動: 思考型Thinking、情感型Feeling、
感知型(感官知覺)Sensation、直覺型Intuition。

榮格八種心理類型

1) 外傾思考型(the extroverted thinking type)

以客觀的資料為依據，激發自己的思維過程。例如:科學家。屬於情感壓抑，表現為冷淡人格特點。

2) 內傾思考型(the introverted thinking type)

思考自己內在的精神世界，他們對思想觀念本身感興趣。例如:哲學家。

3) 外傾情感型(the extroverted feeling type)

情感外露，愛好交際、尋求與外界和諧。

4) 內傾情感型(the introverted feeling type)

情感深藏在內心，沉默，力圖保持隱蔽狀態，氣質常常是憂郁的。

5) 外傾感知型 (the extroverted sensation type)

傾向於積累外部世界的經驗，但對事物不過分地追根究底。尋求享樂，追求刺激

6) 內傾感知型 (the introverted sensation type)

沉浸在自己的主觀感覺世界之中。內傾感覺型的人知覺深受自己心理狀態的影響，似乎是從自己的心靈深處產生出來的。他們藝術性強，外表冷靜。

7) 外傾直覺型 (the extroverted intuitive type)

從客觀世界中發現多種多樣的可能性。他們對於各種尚孕育於萌芽狀態但有發展前途的事物具有敏銳的感覺，並且不斷追求客觀事物的新奇性。創新的。

8) 內傾直覺型 (the introverted intuitive type)

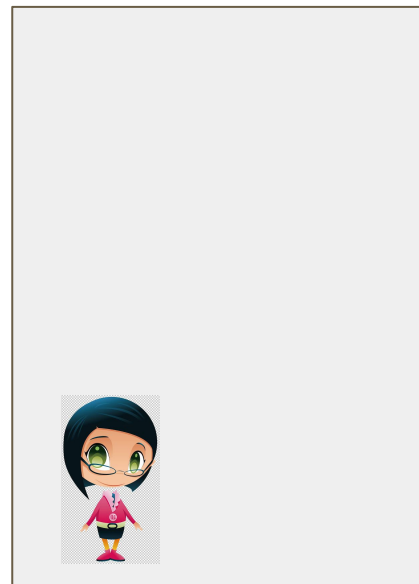
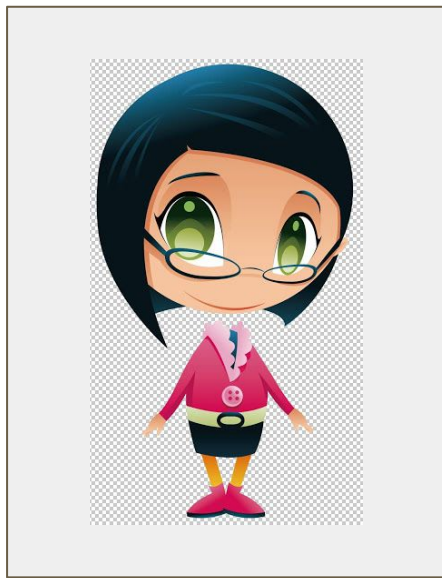
他們力圖從精神現象中發現各種各樣的可能性。內傾直覺型的人，不關心外界事物，脫離實際，善幻想，觀點新穎。藝術家。

榮格心理類型教學分析小帖子

- **Extrovert 外傾型:** 在意外部世界，跟學生互動良好，但可能班級氣氛太好，會影響教學進度。
- **Introvert 內傾型:** 內向的，比較屬於在自己的世界思考。建議可以設計活動與學生互動。
- **sensation 感官知覺:** 或許這方面可以在環境及工具上加強。例如教材。
- **Thinking 思考:** 老師怎麼思考？學生懂得思考嗎？如何在教法上讓學生學習思考？
- **Feeling 情感:** 情緒面，例如班級經營的氣氛。老師對班級的整體氣氛的感受及如何帶領。
- **Intuition 直覺:** 老師對於教學現場的靈機反應。

藝術心理學小帖子

- 人物是代表自我意象以及個人動力。
- 人物大小佔圖畫紙的部分多，可能代表自尊及自信比較高。相對人物比例在圖畫的下方且比例很小，可能表示自尊及自信較低。



Sharing time and reflection

- 學習單: 想想自己的圖呈現什麼, 再搭配理論, 想想自己的教學現場, 擁有什麼? 以及缺乏什麼呢? 有什麼是老師想調整的呢?
- 最後~請老師寫下{我感受到自己教學現場的問題有哪些?}
- 小組分享
- 大堂分享時間

